

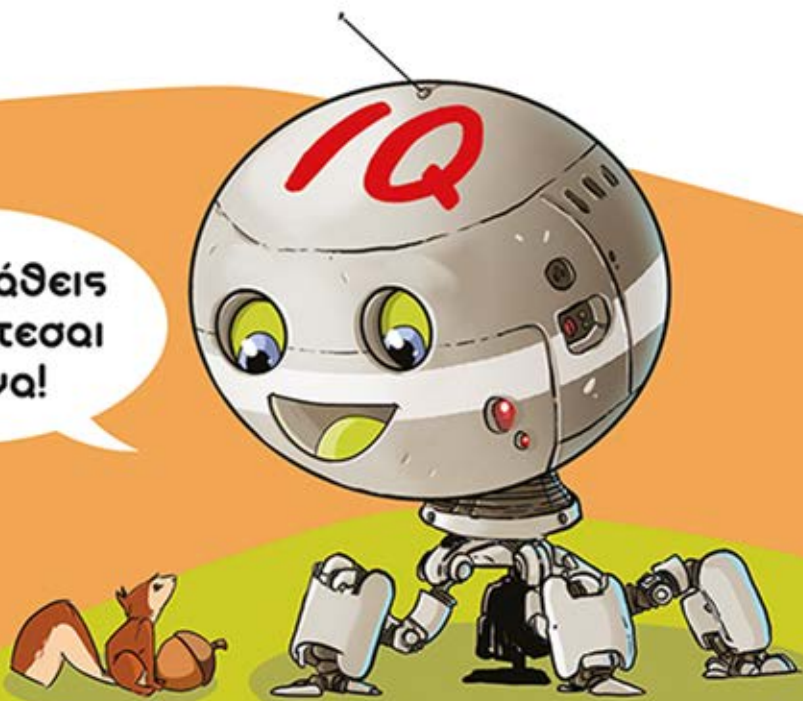
Βασίλης Καραγιάννης
Μηνάς Καραγιάννης

6+ Α' Δημοτικού

IQ

και οι φίλοι του
στη χώρα των
Μαθηματιών

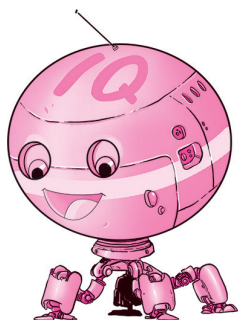
Για να μάθεις
να σκέφτεσαι
έξυπνα!



ΕΚΔΟΣΕΙΣ
ΠΑΤΑΚΗ
για το Δημοτικό

Βασίλης Καραγιάννης – Μηνάς Καραγιάννης

IQ και οι φίλοι του
στη χώρα των
Μαθηματιών



ΔΗΜΙΟΥΡΓΙΚΑ ΜΑΘΗΜΑΤΙΚΑ
ΓΙΑ ΤΗΝ Α' ΤΑΞΗ ΔΗΜΟΤΙΚΟΥ



ΕΚΔΟΣΕΙΣ
ΠΑΤΑΚΗ

Θέση υπογραφής δικαιούχων πνευματικής ιδιοκτησίας,
εφόσον η υπογραφή προβλέπεται από τη σύμβαση.

Το παρόν έργο πνευματικής ιδιοκτησίας προστατεύεται κατά τις διατάξεις της ελληνικής νομοθεσίας (Ν. 2121/1993, όπως έχει τροποποιηθεί και ισχύει σήμερα) και τις διεθνείς συμβάσεις περί πνευματικής ιδιοκτησίας. Απαγορεύεται απολύτως η άνευ γραπτής αδείας του εκδότη κατά οποιονδήποτε τρόπο ή μέσο (ηλεκτρονικό, μηχανικό ή άλλο) αντιγραφή, φωτοανατύπωση και εν γένει αναπαραγωγή, εκμίσθωση ή δανεισμός, μετάφραση, διασκευή, αναμετάδοση στο κοινό σε οποιαδήποτε μορφή και η εν γένει εκμετάλλευση του συνόλου ή μέρους του έργου.

Εκδόσεις Πατάκη – Βιβλία για την εκπαίδευση/Δημοτικό/Μαθηματικά

Σειρά: Ο ΙQ και οι φίλοι του στη χώρα των Μαθηματικών

Βασίλης Καραγιάννης, Μηνάς Καραγιάννης, *Ο ΙQ και οι φίλοι του στη χώρα των Μαθηματικών – Α΄ Δημοτικού*

Υπεύθυνος έκδοσης: Νίκος Κύρος

Εικονογράφηση: Κώστας Ξύγκας – Ζαχαρίας Παπαδόπουλος

Εικονογράφηση εξωφύλλου: Κώστας Ξύγκας

Διορθώσεις: Μάγδα Τικοπούλου

Σελιδοποίηση: Χριστίνα Κωνσταντινίδου

Φιλμ, μοντάζ: Μαρία Ποινοπούλου-Ρένεση

Copyright© για την εικονογράφηση Σ. Πατάκης ΑΕΕΔΕ (Εκδόσεις Πατάκη), 2017

Copyright© Σ. Πατάκης ΑΕΕΔΕ (Εκδόσεις Πατάκη),

Βασίλης Καραγιάννης και Μηνάς Καραγιάννης, 2017

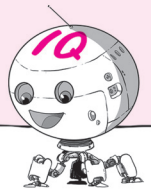
Πρώτη έκδοση από τις Εκδόσεις Πατάκη, Αθήνα, Δεκέμβριος 2017

KET A837 ΚΕΠ 675/17

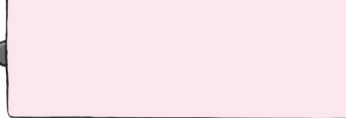
ISBN 978-960-16-7143-7



ΠΑΝΑΓΗ ΤΣΑΛΔΑΡΗ (ΠΡΩΗΝ ΠΕΙΡΑΙΩΣ) 38, 104 37 ΑΘΗΝΑ, ΤΗΛ.: 210.36.50.000, 210.52.05.600, 801.100.2665,
ΦΑΞ: 210.36.50.069, ΚΕΝΤΡΙΚΗ ΔΙΑΘΕΣΗ: ΕΜΜ. ΜΠΕΝΑΚΗ 16, 106 78 ΑΘΗΝΑ, ΤΗΛ.: 210.38.31.078,
ΥΠΟΚΑΤΑΣΤΗΜΑ ΒΟΡΕΙΑΣ ΕΛΛΑΔΑΣ: ΚΟΡΥΤΣΑΣ (ΤΕΡΜΑ ΠΟΝΤΟΥ – ΠΕΡΙΟΧΗ Β΄ ΚΤΕΟ), 570 09 ΚΑΛΟΧΩΡΙ ΘΕΣΣΑΛΟΝΙΚΗΣ,
ΤΗΛ.: 2310.70.63.54, 2310.70.67.15, ΦΑΞ: 2310.70.63.55
Web site: <http://www.patakis.gr> • e-mail: info@patakis.gr, sales@patakis.gr



As γνωριστούμε	6
1η ΕΝΟΤΗΤΑ ΑΣΚΗΣΕΩΝ	7
Προσανατολισμός στον χώρο – Σύγκριση μεγεθών – Ορολογία – Γεωμετρικά σχήματα – Οι αριθμοί από το 1 έως το 5.	
2η ΕΝΟΤΗΤΑ ΑΣΚΗΣΕΩΝ	23
Αρίθμηση, ανάγνωση και γραφή των αριθμών 0 έως 5 – Πρόσθεση και ανάλυση των αριθμών μέχρι το 5.	
3η ΕΝΟΤΗΤΑ ΑΣΚΗΣΕΩΝ	39
Αρίθμηση, ανάγνωση και γραφή των αριθμών 6 έως 10 – Σύγκριση αριθμών 0 έως 10 – Τα σύμβολα $>$, $=$, $<$ – Πρόσθεση και ανάλυση των αριθμών μέχρι το 5 – Η γραφή της πρόσθεσης με τη χρήση συμβόλων – Επαναληπτικές ασκήσεις και προβλήματα.	
4η ΕΝΟΤΗΤΑ ΑΣΚΗΣΕΩΝ	57
Οι αριθμοί από το 10 μέχρι το 20 – Αθροίσματα μέχρι το 10 – Αντιμεταθετική ιδιότητα της πρόσθεσης – Οι τακτικοί αριθμοί μέχρι το 10 – Τα διπλά αθροίσματα – Το «διπλάσιο» και το «μισό» – Τα νομίσματα μέχρι το 10.	
5η ΕΝΟΤΗΤΑ ΑΣΚΗΣΕΩΝ	71
Προσθετική ανάλυση αριθμών από το 6 μέχρι το 10 – Το συμπλήρωμα – Προβλήματα.	
6η ΕΝΟΤΗΤΑ ΑΣΚΗΣΕΩΝ	83
Οι αριθμοί μέχρι το 50 – Χάραξη γραμμών – Μοτίβα – Αφαίρεση με αφαιρετέο μικρό αριθμό – Διάκριση των συμβόλων «+» (συν) και «-» (πλην) – Προβλήματα – Ασκήσεις παρατηρητικότητας, λογικής και συνδυαστικής αντίληψης.	
7η ΕΝΟΤΗΤΑ ΑΣΚΗΣΕΩΝ	99
Αφαίρεση με αφαιρετέο μεγάλο αριθμό – Το συμπλήρωμα – Η διαφορά – Το «περισσότερο» και το «λιγότερο» – Προβλήματα – Σύνθετα προβλήματα με το «περισσότερο» και το «λιγότερο».	



8Η ΕΝΟΤΗΤΑ ΑΣΚΗΣΕΩΝ 113

Οργάνωση συλλογών – Οι αριθμοί μέχρι το 50 – Μονάδες και δεκάδες (I) – Αθροίσματα με πολλούς όρους – Κίνηση σε τετραγωνισμένο χαρτί – Προβλήματα – Σύνθετα προβλήματα με τις έννοιες «περισσότερο», «λιγότερο», «διπλάσιο» και «μισό».

9Η ΕΝΟΤΗΤΑ ΑΣΚΗΣΕΩΝ 127

Μονάδες και δεκάδες (II) – Γεωμετρικά σχήματα – Η έννοια του χρόνου – Προσθέσεις με υπέρβαση της δεκάδας – Προβλήματα – Σύνθετα προβλήματα με τις έννοιες «περισσότερο», «λιγότερο», «διπλάσιο» και «μισό» – Ασκήσεις παρατηρητικότητας, λογικής, κριτικής σκέψης και συνδυαστικής αντίληψης.

10Η ΕΝΟΤΗΤΑ ΑΣΚΗΣΕΩΝ 141

Χαράξεις, παζλ και μωσαϊκά – Προσθέσεις και αφαιρέσεις διψήφίων και μονοψήφίων αριθμών – Η πρόσθεση και η αφαίρεση ως αντίστροφες πράξεις, η υπέρβαση της δεκάδας – Υπολογισμοί, επιστροφή στην πεντάδα – Ασκήσεις παρατηρητικότητας, λογικής, κριτικής σκέψης και συνδυαστικής αντίληψης.

11Η ΕΝΟΤΗΤΑ ΑΣΚΗΣΕΩΝ 153

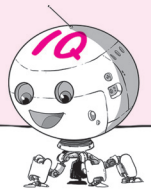
Πρόσθεση και αφαίρεση, η διαφορά και το συμπλήρωμα – Προβλήματα – Σύνθετα προβλήματα με τις έννοιες «περισσότερο», «λιγότερο», «διπλάσιο» και «μισό» – Ασκήσεις παρατηρητικότητας, λογικής, κριτικής σκέψης και συνδυαστικής αντίληψης.

12Η ΕΝΟΤΗΤΑ ΑΣΚΗΣΕΩΝ 165

Οι αριθμοί μέχρι το 70 – Εισαγωγή στον πολλαπλασιασμό – Σύνθετα προβλήματα με τις έννοιες «περισσότερο», «λιγότερο», «διπλάσιο» και «μισό» – Προσθέσεις και αφαιρέσεις διψήφιου με μονοψήφιο αριθμό «πατώντας» στη δεκάδα – Ασκήσεις παρατηρητικότητας, λογικής, κριτικής σκέψης και συνδυαστικής αντίληψης.

13Η ΕΝΟΤΗΤΑ ΑΣΚΗΣΕΩΝ 177

Μέτρηση μεγεθών (μήκος, επιφάνεια, χωρητικότητα, όγκος) – Προσθέσεις και αφαιρέσεις διψήφίων και μονοψήφίων αριθμών – Κάθετη πρόσθεση και αφαίρεση (χωρίς κρατούμενο και δανεικό) – Εισαγωγή στη συμμετρία – Σύνθετα προβλήματα.



14Η ΕΝΟΤΗΤΑ ΑΣΚΗΣΕΩΝ	189
Οι αριθμοί μέχρι το 100 – Χρήμα – Πολλαπλασιασμός και διαίρεση – Προβλήματα.	
15Η ΕΝΟΤΗΤΑ ΑΣΚΗΣΕΩΝ	201
Ασκήσεις με νομίσματα – Ασκήσεις παρατηρητικότητας, λογικής, κριτικής σκέψης και συνδυαστικής αντίληψης – Σύνθετα προβλήματα με τις έννοιες «περισσότερο», «λιγότερο», «διπλάσιο» και «μισό» – Μοιράζουμε μία ποσότητα σε άνισα μέρη.	
16Η ΕΝΟΤΗΤΑ ΑΣΚΗΣΕΩΝ	209
Μέτρηση μήκους, επιφάνειας, όγκου – Ασκήσεις με νομίσματα του ευρώ – Ασκήσεις παρατηρητικότητας, λογικής, κριτικής σκέψης και συνδυαστικής αντίληψης – Σύνθετα προβλήματα με τις έννοιες «περισσότερο», «λιγότερο», «διπλάσιο» και «μισό».	
17Η ΕΝΟΤΗΤΑ ΑΣΚΗΣΕΩΝ	217
Μέτρηση μήκους, επιφάνειας, όγκου, μάζας (βάρους) – Προβλήματα περιμέτρου – Ασκήσεις με νομίσματα του ευρώ – Ασκήσεις παρατηρητικότητας, λογικής, κριτικής σκέψης και συνδυαστικής αντίληψης – Πολλαπλασιασμοί και διαιρέσεις.	
18Η ΕΝΟΤΗΤΑ ΑΣΚΗΣΕΩΝ	225
Συμμετρία – Μέτρηση επιφάνειας και όγκου – Προβλήματα περιμέτρου – Ασκήσεις παρατηρητικότητας, λογικής, κριτικής σκέψης και συνδυαστικής αντίληψης	
Παράρτημα	231
Απαντήσεις των ασκήσεων	237

ΑΣ ΓΝΩΡΙΣΤΟΥΜΕ...

Γεια σας, παιδιά!

Είμαι ο **Αι Κιου** ο Εξυπνούλης.

Μαζί θα περάσουμε ευχάριστα αξιοποιώντας δημιουργικά τον πολύτιμο ελεύθερο χρόνο σας. Έχω ετοιμάσει ειδικά για εσάς μια πρωτότυπη σειρά βιβλίων Μαθηματικών με ποικίλες δημιουργικές ασκήσεις, εμπλουτισμένα όμως με γρίφους, σπαζοκεφαλιές και κάθε λογής πνευματικά παιχνίδια.

Κάθε βιβλίο περιλαμβάνει:

- **Ενότητες Ασκήσεων** διαβαθμισμένης δυσκολίας (οι ασκήσεις με αστερίσκο (*) είναι για δυνατούς λύτες) που παρακολουθούν την ύλη των σχολικών βιβλίων.
- **Παράρτημα** με σύντομη θεωρία, εκπαιδευτικό υλικό και οδηγίες.
- **Απαντήσεις των ασκήσεων** με διάφορους τρόπους-στρατηγικές, που βοηθούν στην πληρέστερη κατανόησή τους.

Ειδικότερα μέσα από αυτά τα βιβλία:

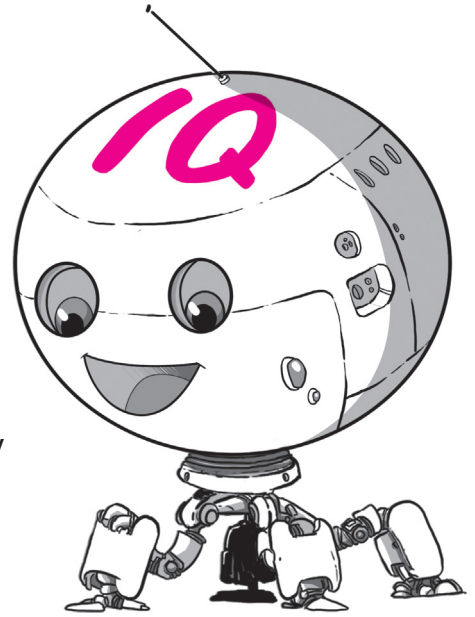
- Θα ακονίσετε το μυαλό σας και θα μάθετε να σκέφτεστε έξυπνα και πρωτότυπα.
- Θα αναπτύξετε την κριτική σκέψη, τη φαντασία, την παρατηρητικότητα, τη συνδυαστική αντίληψη, την ικανότητα συγκέντρωσης και όχι μόνο.
- Θα εμπεδώσετε και θα επεκτείνετε τις βασικότερες μαθηματικές έννοιες που διδάσκεστε στο σχολείο και θα προετοιμαστείτε κατάλληλα, σιγά σιγά και σταθερά, για τη συμμετοχή σας σε σχολικές εξετάσεις αλλά και σε κάθε είδους μαθηματικούς διαγωνισμούς.

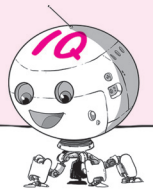
Είμαι βέβαιος ότι θα θελήσετε όλοι σας να πάρετε μέρος στο συναρπαστικό αυτό ταξίδι στον κόσμο των αριθμών και των σχημάτων και να δοκιμάσετε τις δυνάμεις σας...

Σας εύχομαι ΚΑΛΗ ΕΠΙΤΥΧΙΑ!

Με αγάπη,

➤➤ **IQ ο Εξυπνούλης**





1.1

Βάλε σε κύκλο το ζωάκι που είναι:

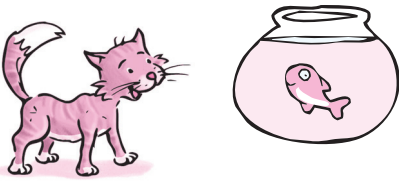
α) πάνω από το δέντρο



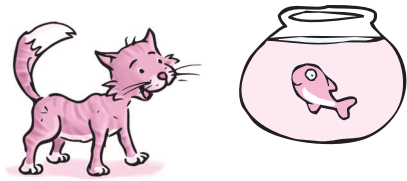
β) κάτω από το δέντρο



γ) μέσα στη γυάλα



δ) έξω από τη γυάλα



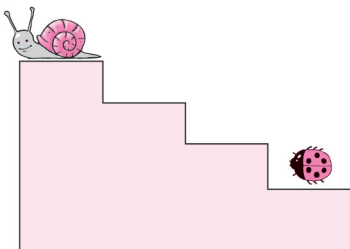
ε) μπροστά από το δέντρο



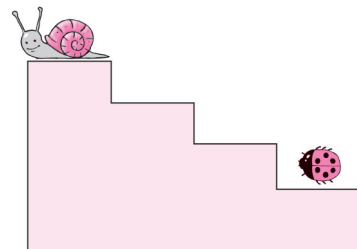
στ) πίσω από το δέντρο



ζ) ψηλά στη σκάλα



η) χαμηλά στη σκάλα

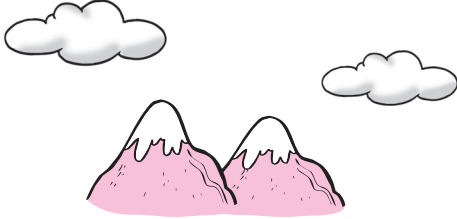




1.2

Ζωγράφισε (όπως κοιτάξεις την κάθε εικόνα):

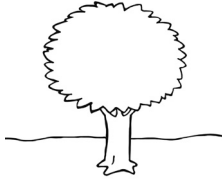
α) τον ήλιο **ανάμεσα** στα σύννεφα



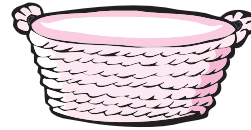
β) τα πέταλα **γύρω γύρω** από τη μαργαρίτα



γ) πορτοκαλιά **πάνω** στην πορτοκαλιά και λουλούδια **κάτω** από την πορτοκαλιά



δ) κόκκινα μήλα **μέσα** στο πανέρι και πράσινα **έξω** από το πανέρι



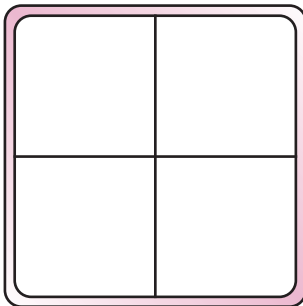
ε) ένα φίδι **αριστερά** από την τουλίπα κι ένα χελωνάκι **δεξιά** από την τουλίπα







στ) μία πεταλούδα **κοντά** στο λουλούδι και μία πασχαλίτσα **μακριά** από το λουλούδι



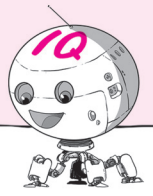
1.3



Στο διπλανό πλέγμα ζωγράφισε:

- έναν  κάτω δεξιά,
- ένα  πάνω αριστερά,
- ένα  κάτω αριστερά και
- ένα  πάνω δεξιά

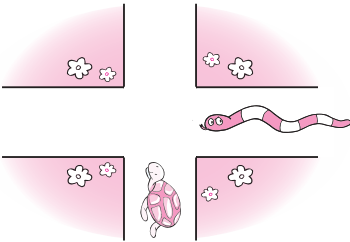
Σημείωση: Για να διευκολυνθείς, χρησιμοποίησε πρώτα τα σχήματα από τη σελ. 235 στο Παράρτημα.



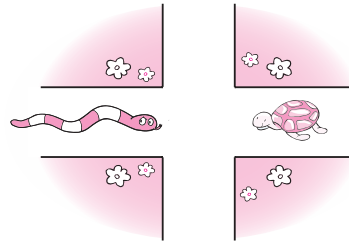
1.4*

Μπορείς να χαράξεις με μολύβι τις διαδρομές των ζώων σε κάθε περίπτωση; Προσπάθησε!

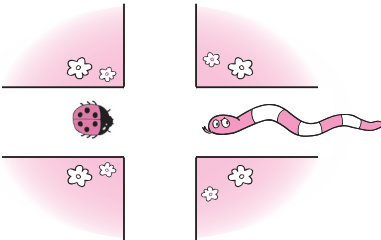
- α)** • Το φίδι θα στρίψει προς τα δεξιά του.
• Το χελωνάκι θα στρίψει προς τα αριστερά του.



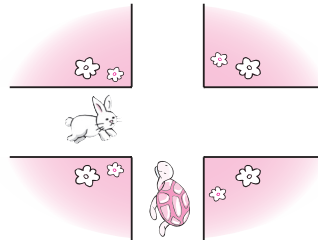
- β)** • Το φίδι θα στρίψει προς τα δεξιά του.
• Το χελωνάκι θα στρίψει προς τα δεξιά του.



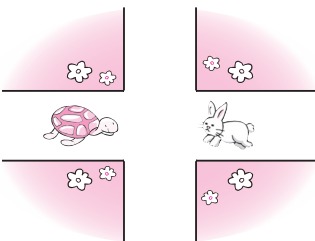
- γ)** • Η πασχαλίτσα θα στρίψει προς τα δεξιά της.
• Το φίδι θα στρίψει προς τα αριστερά του.



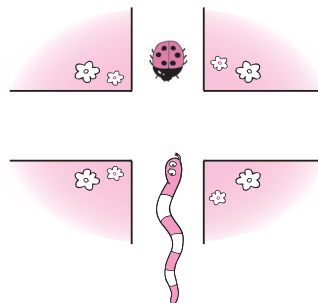
- δ)** • Το λαγουδάκι θα στρίψει προς τα αριστερά του.
• Το χελωνάκι θα στρίψει προς τα δεξιά του.



- ε)** • Το χελωνάκι θα στρίψει προς τα αριστερά του.
• Το λαγουδάκι θα στρίψει προς τα δεξιά του.



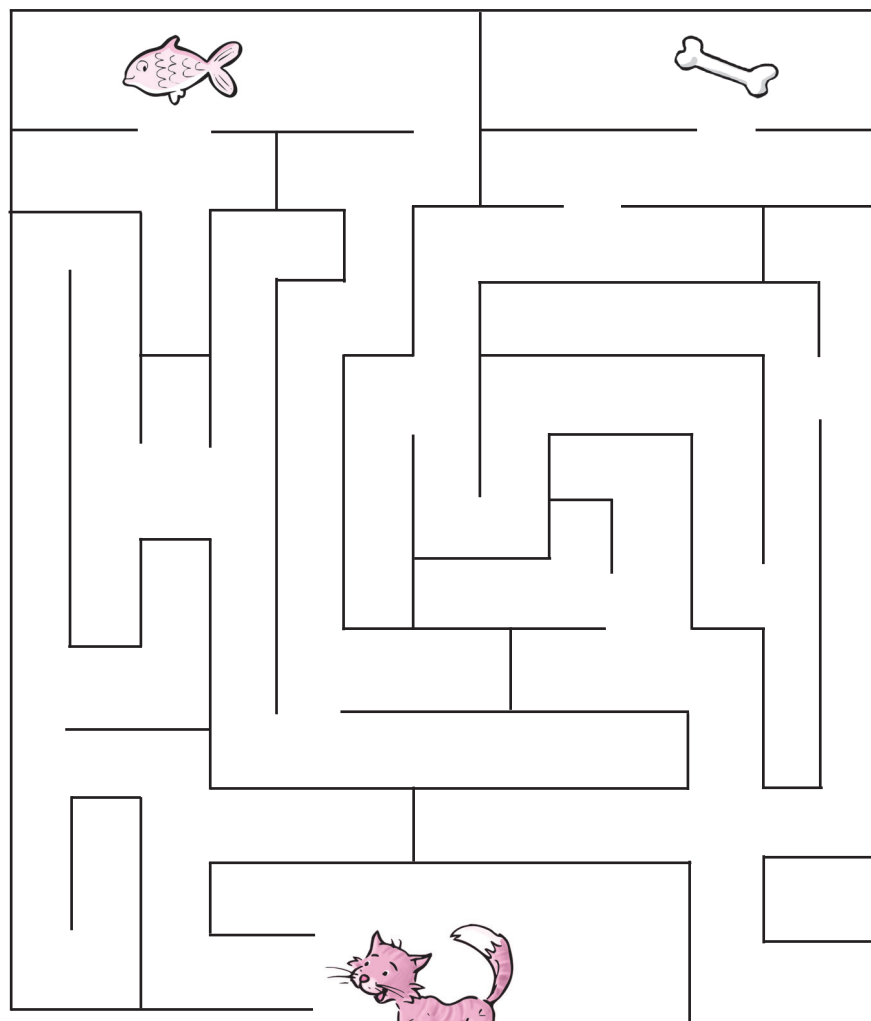
- στ)** • Η πασχαλίτσα θα στρίψει προς τα δεξιά της.
• Το φίδι θα στρίψει προς τα αριστερά του.

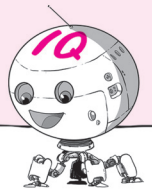




1.5 *

Ζωγράφισε με διαφορετικό χρώμα τη διαδρομή που πρέπει να ακολουθήσει κάθε ζώο για να φτάσει στην τροφή του και περιγράψε τη χρησιμοποιώντας και τις λέξεις **αριστερά**, **δεξιά**.

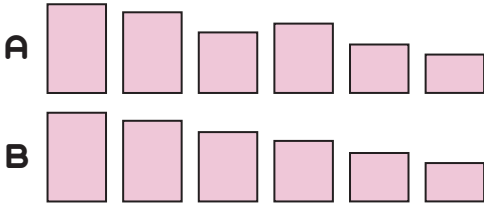




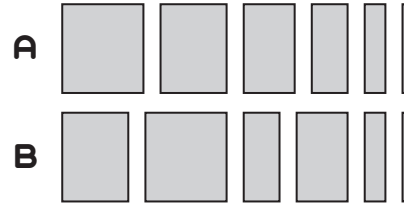
1.6

Βάλε σε κύκλο τη σειρά στην οποία είναι τοποθετημένα τα σχήματα:

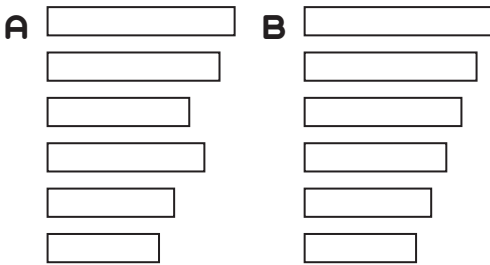
α) από το ψηλότερο στο χαμηλότερο



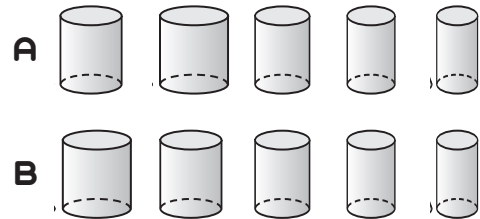
β) από το πλατύτερο στο στενότερο



γ) από το μακρύτερο στο κοντύτερο



δ) από το χοντρότερο στο λεπτότερο

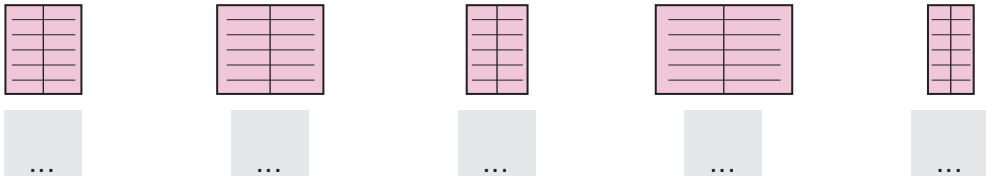


1.7

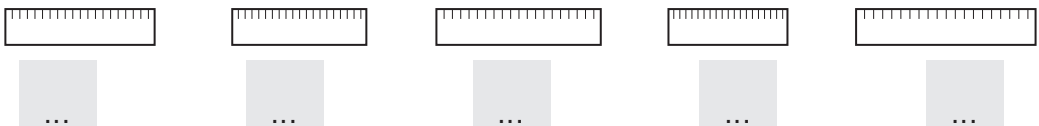


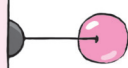
Γράψε σε κάθε κουτάκι έναν αριθμό ξεκινώντας από το 1, ώστε να μπουν στη σειρά τα αντικείμενα:

α) από το πιο πλατύ στο πιο στενό



β) από το πιο μακρύ στο πιο κοντό





1.8

Γράψε το γράμμα που δείχνει ποια ζώνη είναι:



α) η πιο μακριά



β) η πιο πλατιά



γ) η πιο στενή



δ) η πιο κοντή

1.9



Μπορείς να ζωγραφίσεις:

α) μια ζώνη πιο μακριά και πιο πλατιά;



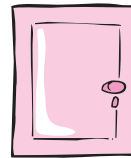
β) μια ζώνη πιο κοντή και πιο λεπτή;



γ) μια πόρτα πιο πλατιά και πιο ψηλή;



δ) μια πόρτα πιο στενή και πιο χαμηλή;

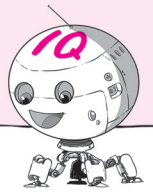


ε) ένα φίδι πιο μακρύ και πιο χοντρό;



στ) ένα φίδι πιο κοντό και πιο λεπτό;

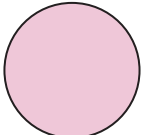




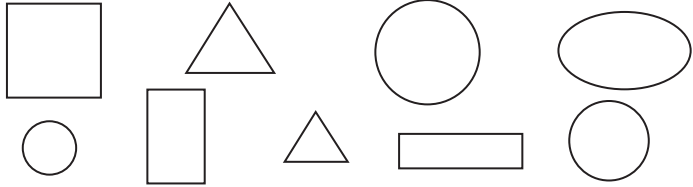
1.10

Χρωμάτισε με το ίδιο χρώμα **μόνο** όσα σχήματα είναι **ίδια** με το μεγάλο σχήμα της πρώτης στήλης.

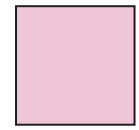
α)



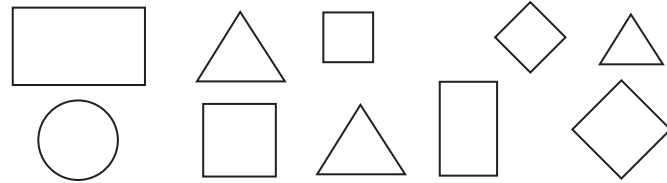
κύκλος
(κυκλικός δίσκος)



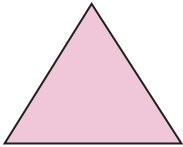
β)



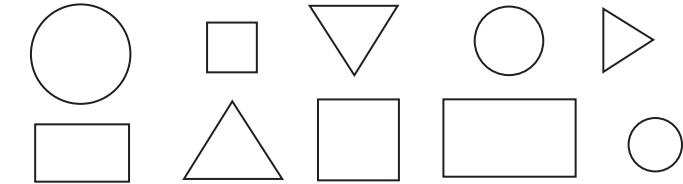
τετράγωνο



γ)



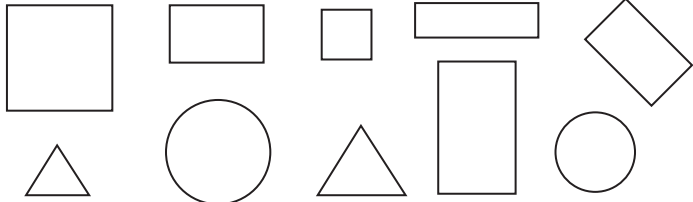
τρίγωνο



δ)



ορθογώνιο
παράλληλόγραμμο



1.11

Ένωσε με γραμμή τα αντικείμενα που μοιάζουν με τα γεωμετρικά στερεά.



Α



Β



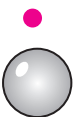
Γ



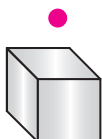
Δ



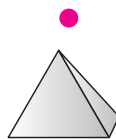
Ε



Σφαίρα



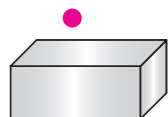
Κύβος



Πυραμίδα



Κύλινδρος



Ορθογώνιο στερεό
(παράλληλεπίπεδο)

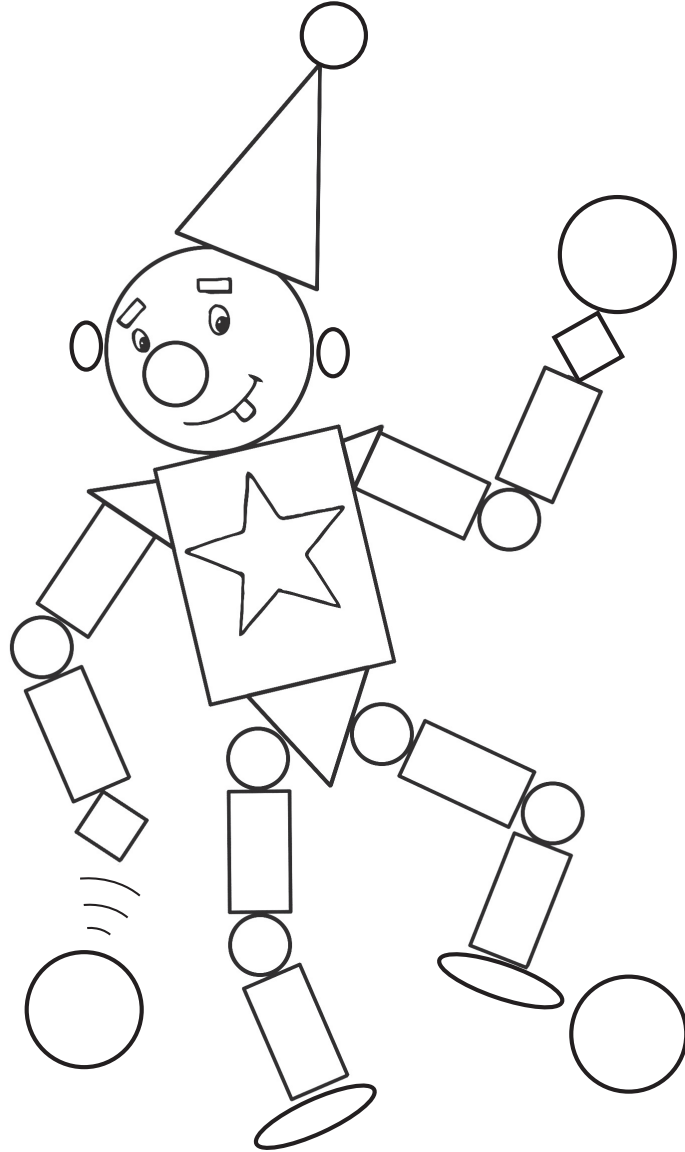


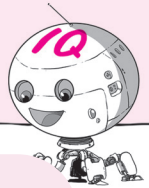
1.12

Χρωμάτισε την παρακάτω εικόνα σύμφωνα με τον κώδικα των χρωμάτων.










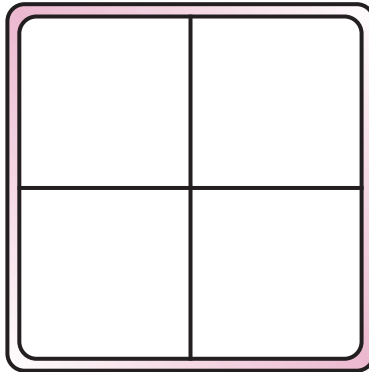
Κώδικας: ○ = κόκκινο, △ = ροζ, □ = γαλάζιο,
□ = πράσινο, ○ = πορτοκαλί, ☆ = κίτρινο





1.13 *

Τοποθέτησε στο παρακάτω πλέγμα τα σχήματα , , ,  (ζωγραφίζοντάς τα όπως κοιτάμε το πλέγμα), έτσι ώστε το  να είναι **αριστερά** από το  και **κάτω** από το .

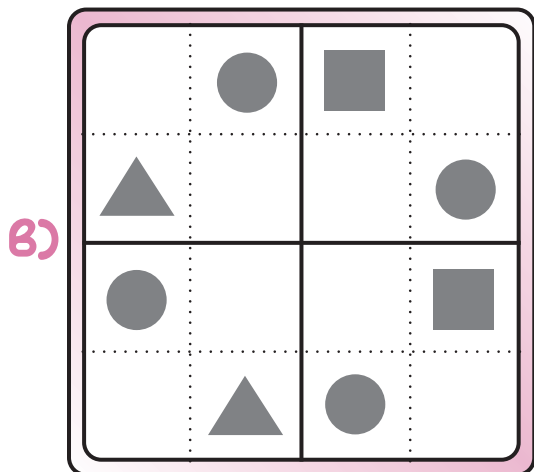
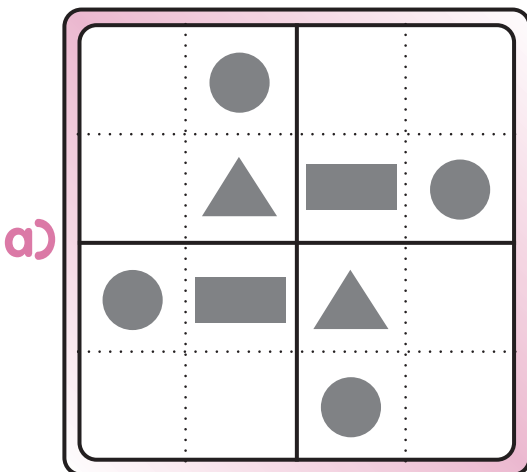


Σημείωση: Για να διευκολυνθείς, χρησιμοποίησε πρώτα τα σχήματα από το Παράρτημα, σελ. 235.

1.14



Συμπλήρωσε τα Sudoku που ακολουθούν. Πρόσεξε μόνο κάθε γραμμή, κάθε στήλη και κάθε τετράγωνο (2x2) να περιέχει καθένα από τα σχήματα* **μία και μοναδική φορά**.



*



Σημείωση: Σύντομες οδηγίες για τη λύση Sudoku βλ. Παράρτημα, σελ. 234.

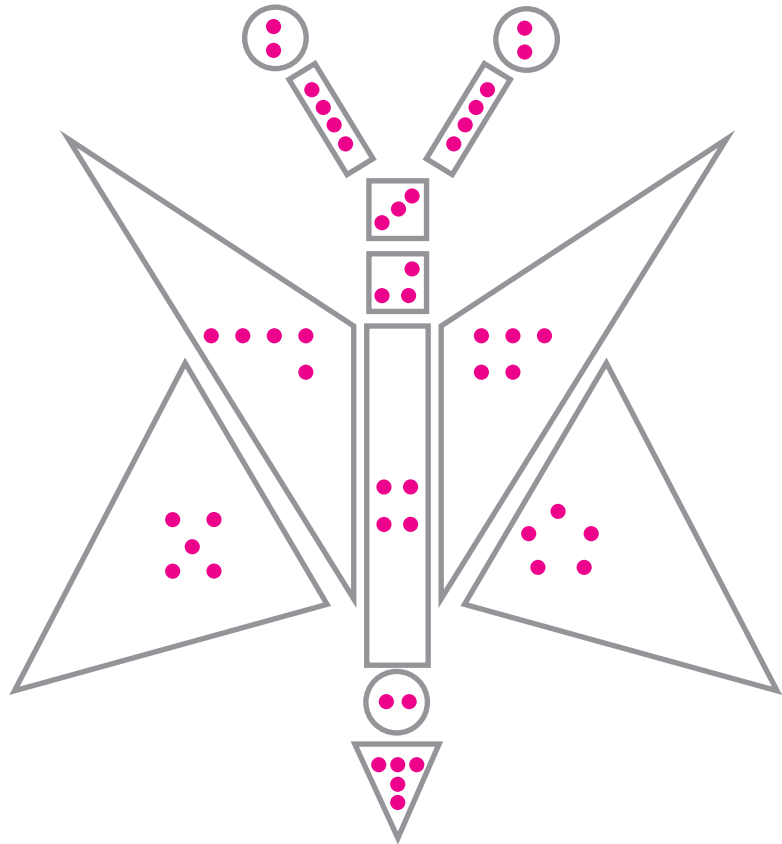


1.15

Μέτρησε τις τελίτσες και χρωμάτισε την εικόνα σύμφωνα με τον κώδικα. Στη συνέχεια χρωμάτισε στον πίνακα τον αριθμό που δείχνει πόσα είναι τα σχήματα από κάθε είδος.

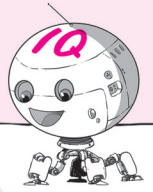


Κώδικας: 2 = κόκκινο, 3 = πράσινο, 4 = καφέ, 5 = κίτρινο



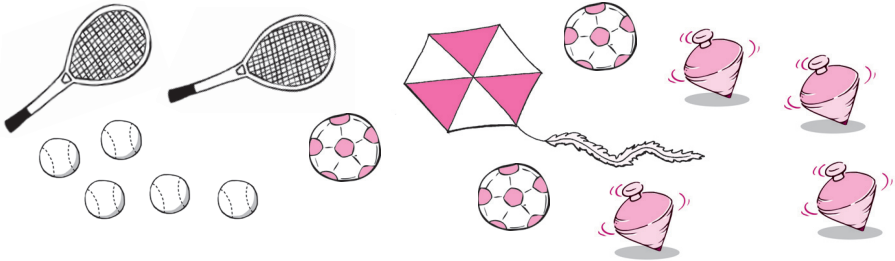
ΠΙΝΑΚΑΣ

1	2	3	4	5	1	2	3	4	5	1	2	3	4	5	1	2	3	4	5








1.16

Πόσα παιχνίδια έχω από κάθε είδος; Μέτρησέ τα και στη συνέχεια χρωμάτισε οριζόντια στον πίνακα τόσα κουτάκια όσα είναι και τα παιχνίδια από κάθε είδος.



ΠΙΝΑΚΑΣ

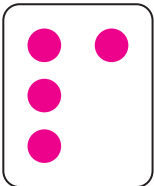
						1
						2
						3
						4
						5

1.17

Χρωμάτισε τον αριθμό που δείχνει πόσες κουκκίδες έχει κάθε κάρτα.

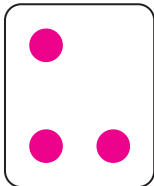


α)



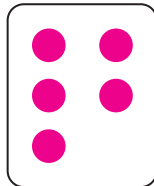
3 4 5

β)



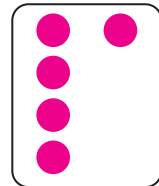
2 3 4

γ)



3 4 5

δ)

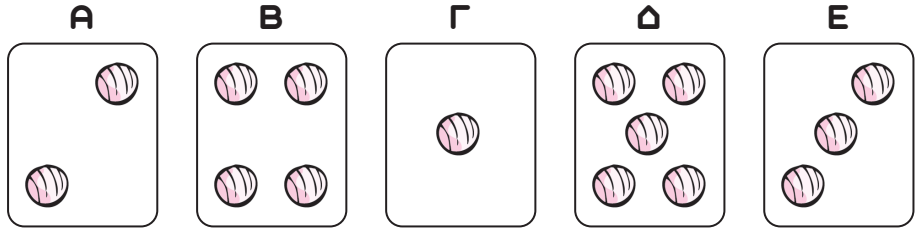


3 4 5



1.18

Μέτρησε τα μπαλάκια που υπάρχουν σε κάθε κάρτα και με μια γραμμή σύνδεσέ τα με τους αντίστοιχους αριθμούς.



1

2

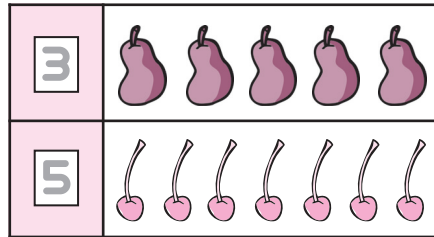
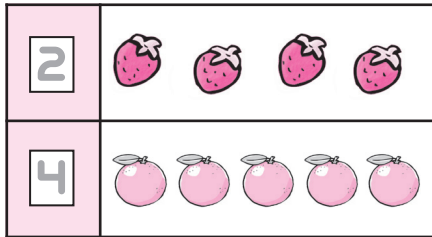
3

4

5

1.19

Κύκλωσε τόσα φρούτα όσα δείχνει ο αντίστοιχος αριθμός.



1.20



Ζωγράφισε σε κάθε κάρτα τόσες κουκκίδες (υπό μορφή ζαριού) όσες δηλώνει ο αντίστοιχος αριθμός.

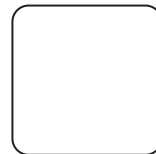
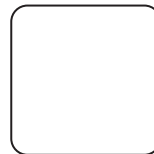
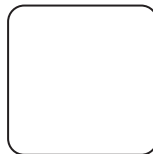
2

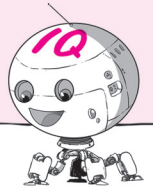
4

1

5












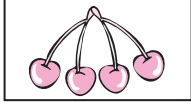



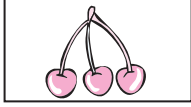



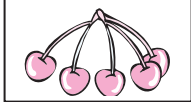
3





1.21










Αντιστοίχισε (ενώνοντας με μια γραμμή από αριστερά προς τα δεξιά) όσα δείχνουν **ίδιο** (ίσο) αριθμό.

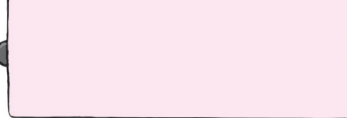
A					a
B					b
Γ					γ
Δ					δ
E					ε

1.22



Μέτρησε τα μπαλόνια που κρατάει κάθε παιδί και ένωσέ τα (τραβώντας μια γραμμή) με τον αντίστοιχο αριθμό.

A		B		Γ		Δ			
									

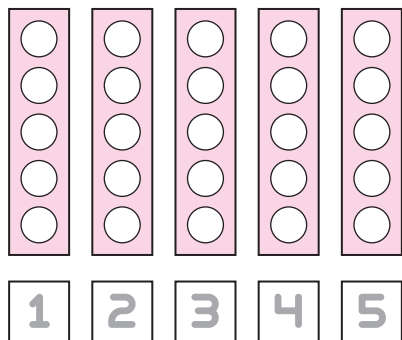


1.23

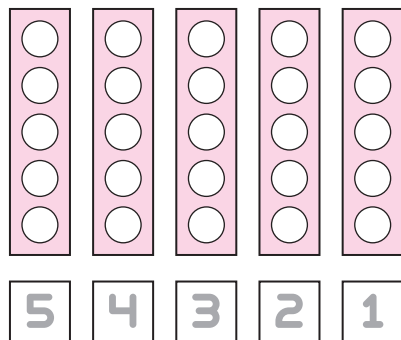
Ξεκινώντας από τη βάση κάθε στήλης χρωμάτισε τόσα κυκλάκια όσα δηλώνει ο αριθμός που βρίσκεται κάτω από αυτή.



α)



β)



1.24

Ζωγράφισε: α) έναν βόλο περισσότερο και β) έναν βόλο λιγότερο σε κάθε οριζόντια στήλη.



α)

έναν βόλο περισσότερο	
● ●	
● ● ●	
● ● ● ●	

β)

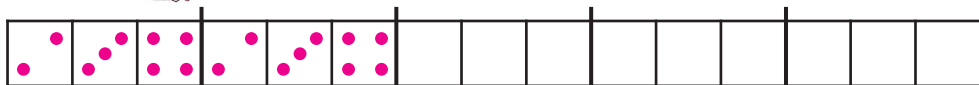
έναν βόλο λιγότερο	
● ●	
● ● ●	
● ● ● ●	

1.25

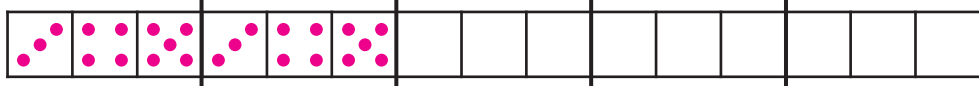


Παρατήρησε προσεκτικά και συνέχισε με τον ίδιο τρόπο τα μοτίβα.

α)

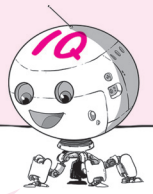


β)



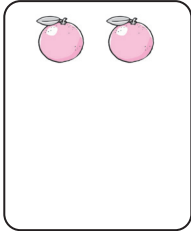
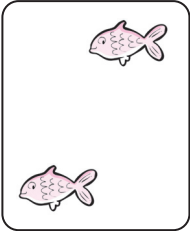
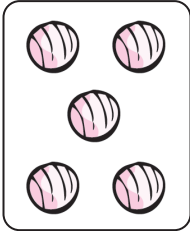
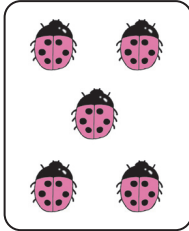
γ)



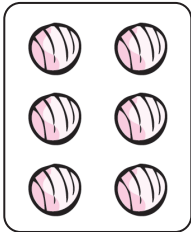
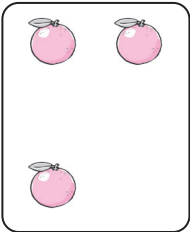
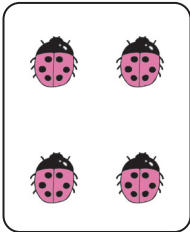
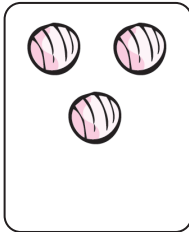


1.26

Σε κάθε κάρτα συμπλήρωσε (ζωγραφίζοντας) ή σβήσε (διαγράφοντας) αντικείμενα ώστε να γίνουν τόσα όσα δηλώνει ο αριθμός που βρίσκεται κάτω από αυτές.

α)  β)  γ)  δ) 

4 3 3 4



ε)  στ)  ζ)  η) 


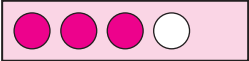
5 4 2 5


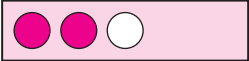
1.27





Βρες πόσα είναι κάθε φορά τα υψωμένα δάχτυλα και πόσα τα κυκλάκια, και ένωσέ τα με μια γραμμή με τον αντίστοιχο αριθμό.

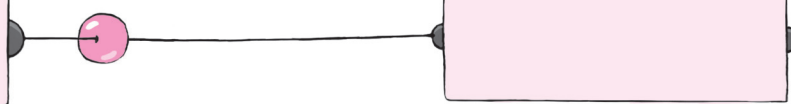
Α  1  α

Β  2  β

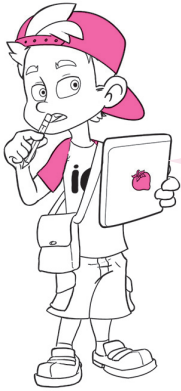
Γ  3  γ

Δ  4  δ

5



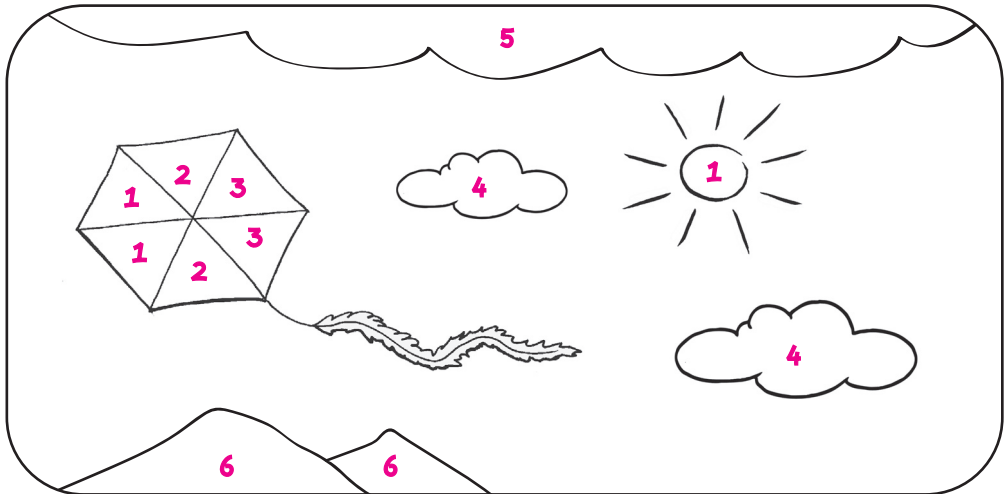
1.28



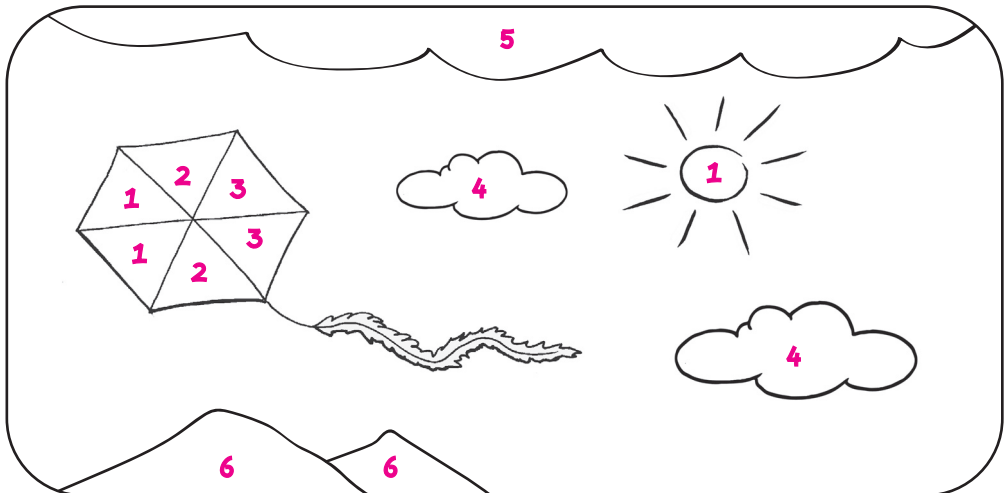
Χρωμάτισε σύμφωνα με τον κώδικα των χρωμάτων. Το παιχνίδι παίζεται με ένα ζάρι και δύο παίκτες. Πρώτος παίζει αυτός που θα φέρει τον **μεγαλύτερο** αριθμό. Κερδίζει όποιος ολοκληρώσει **πρώτος** την εικόνα του, χρωματίζοντας κάθε φορά που θα ρίξει το ζάρι **όλα** τα κομμάτια της εικόνας που έχουν τον αριθμό που έφερε.

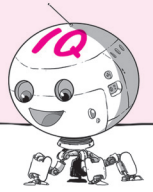
Κώδικας: 1 = κίτρινο, 2 = πράσινο, 3 = κόκκινο, 4 = γκρι, 5 = γαλάζιο, 6 = καφέ

1ος παίκτης



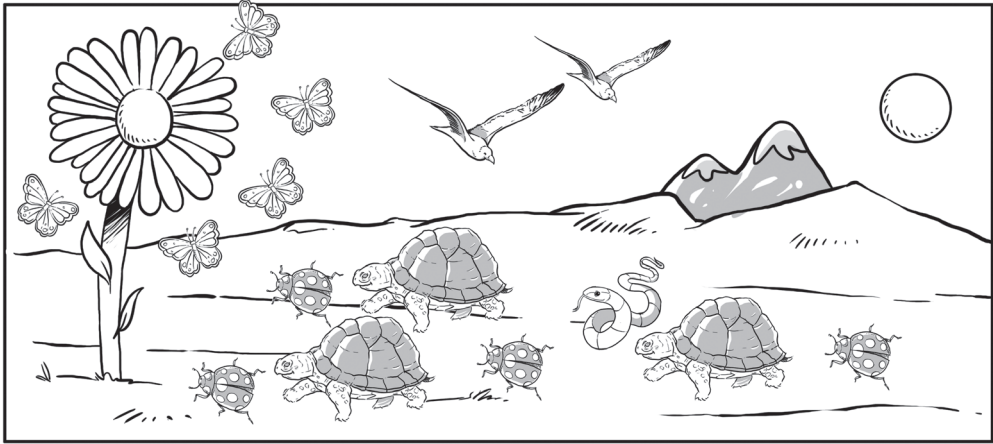
2ος παίκτης










2.1

Πόσα ζωάκια από κάθε είδος υπάρχουν στην εικόνα; Μέτρησέ τα και γράψε σε κάθε στήλη του πίνακα **τόσες γραμμές** όσα είναι και τα ζωάκια από κάθε είδος.

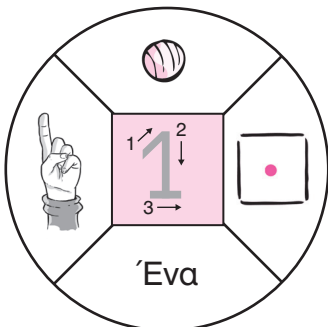


ΠΙΝΑΚΑΣ

2.2

Παρατήρησε προσεκτικά την εικόνα και **γράψε** τον αριθμό 1: α) με μαρκαδόρο, β) με μολύβι.



α)

1	1	1	1
---	---	---	---

1			
---	--	--	--

β)

1					
---	--	--	--	--	--

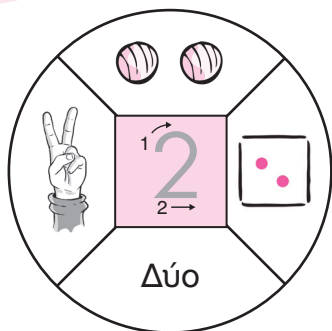
1					
---	--	--	--	--	--





2.3

Παρατήρησε προσεκτικά τις εικόνες και **γράψε** τους αριθμούς 2 και 3:
α) με μαρκαδόρο, β) με μολύβι.



α)

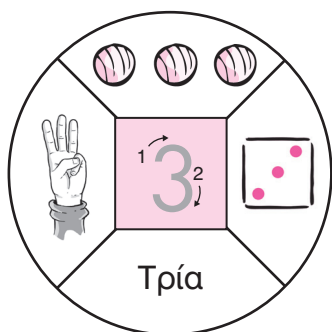
2	2	2	2
---	---	---	---

2			
---	--	--	--

β)

2				
---	--	--	--	--

2				
---	--	--	--	--



α)

3	3	3	3
---	---	---	---

3			
---	--	--	--

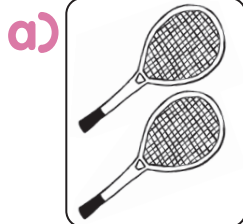
β)

3				
---	--	--	--	--

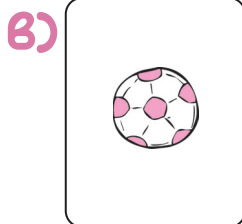
3				
---	--	--	--	--

2.4

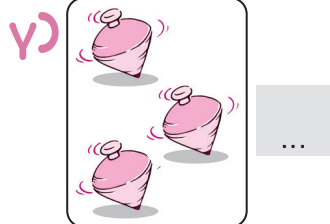
Βάλε σε κύκλο τον αριθμό που δείχνει πόσα αντικείμενα έχει κάθε κάρτα και σημείωσέ τον στο κουτάκι.



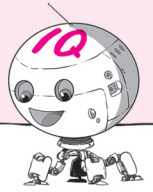
1 2 3 4 5



1 2 3 4 5



1 2 3 4 5

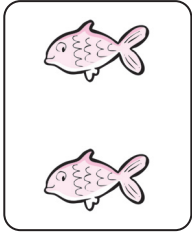


2.5

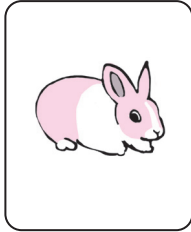


Χρωμάτισε κάτω από κάθε κάρτα τόσα κυκλάκια όσα είναι και τα ζωάκια που βλέπεις κάθε φορά. Ύστερα γράψε τον αριθμό στα κουτάκια.

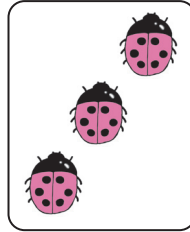
α)



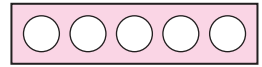
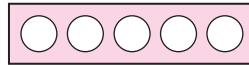
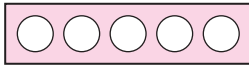
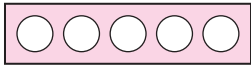
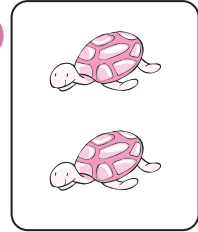
β)



γ)



δ)



2.6

Σχημάτισε ομάδες των 2 ή 3 αντικειμένων (δυάδες ή τριάδες) κυκλώνοντας κάθε φορά 2 ή 3 από αυτά, όπως στα παραδείγματα.

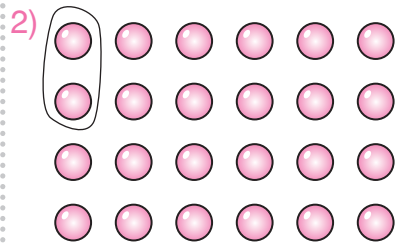
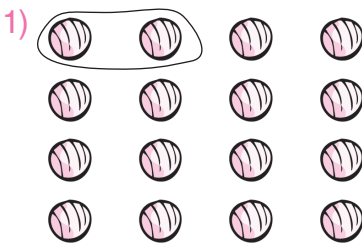


α)

αντικείμενα

2

(δυάδες)

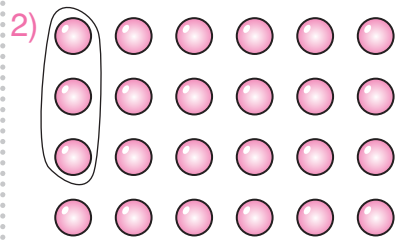
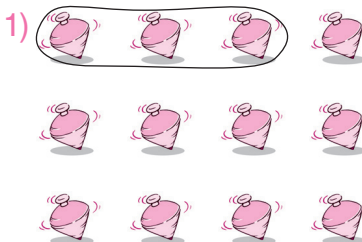


β)

αντικείμενα

3

(τριάδες)



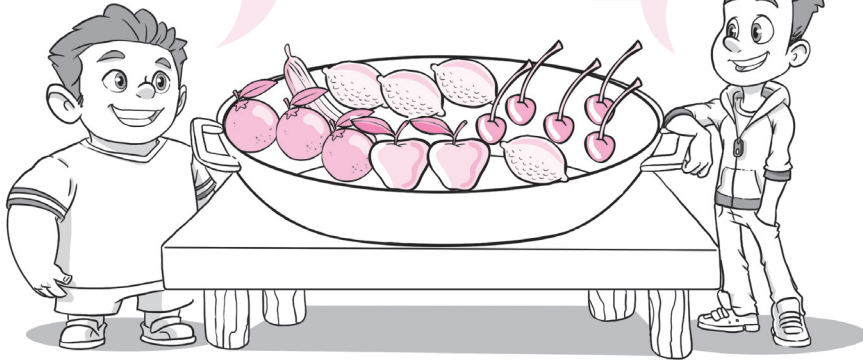


2.7







Πόσα φρούτα από κάθε είδος υπάρχουν στο πανέρι; Μέτρησέ τα και γράψε σε κάθε στήλη του πίνακα τόσες γραμμές όσα είναι και τα φρούτα από κάθε είδος.

Πόσες φράουλες υπάρχουν στο πανέρι;

Καμία!
Μηδέν!



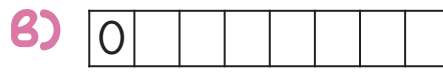
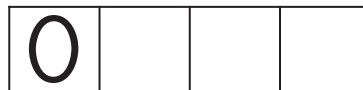
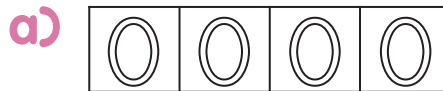
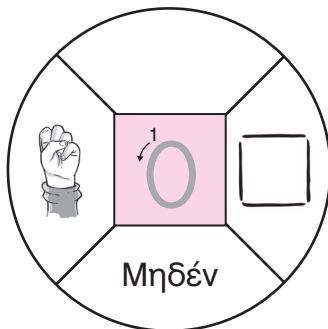
ΠΙΝΑΚΑΣ

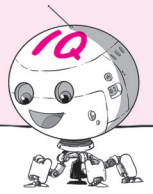
					

2.8

Παρατήρησε προσεκτικά την εικόνα και γράψε τον αριθμό 0:

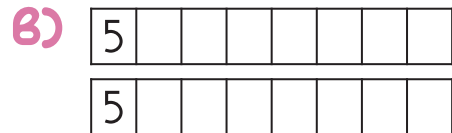
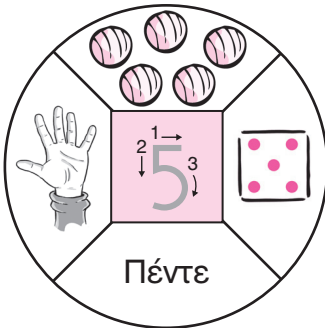
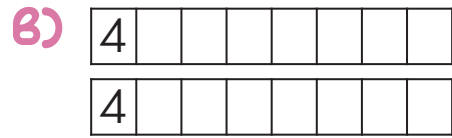
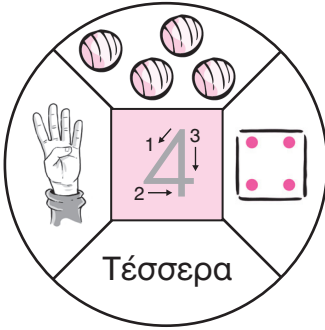
α) με μαρκαδόρο, β) με μολύβι.





2.9

Παρατήρησε προσεκτικά τις εικόνες και γράψε τους αριθμούς 4 και 5:
α) με μαρκαδόρο, β) με μολύβι.



2.10

Συνέχισε με τον ίδιο τρόπο τα μοτίβα.

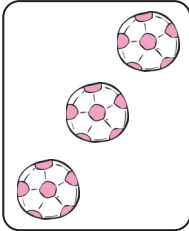
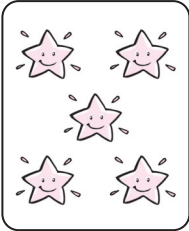

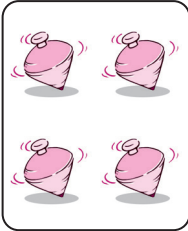


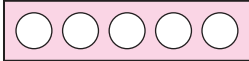
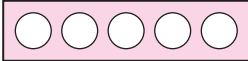
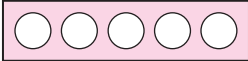
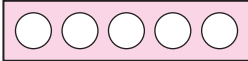






2.11

Χρωμάτισε κάτω από κάθε κάρτα τόσα κυκλάκια όσα είναι και τα αντικείμενα που βλέπεις κάθε φορά. Ύστερα γράψε τον αριθμό στα κουτάκια.



α)  β)  γ)  δ) 


   

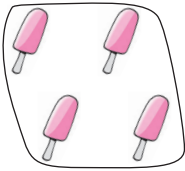

   


2.12





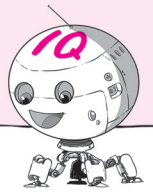
Σχημάτισε ομάδες των 4 ή 5 αντικειμένων (τετράδες ή πεντάδες) κυκλώνοντας κάθε φορά 4 ή 5 από αυτά, όπως στα παραδείγματα.

α) αντικείμενα  (τετράδες)

1)  2) 

β) αντικείμενα  (πεντάδες)

1)  2) 



2.13

Μέτρησε τα ζωάκια σε κάθε οριζόντια στήλη και βάλε σε κύκλο τον αριθμό που δείχνει πόσα είναι. Ύστερα γράψε τον αριθμό αυτό στο κουτάκι.

α)



0 1 2



β)



2 3 4



γ)



3 4 5



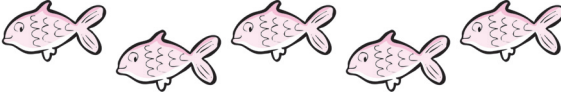
δ)



2 3 4



ε)



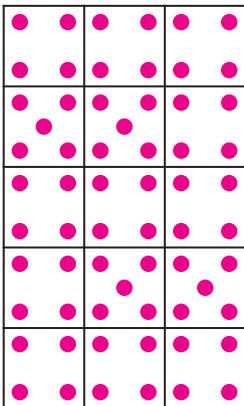
3 4 5



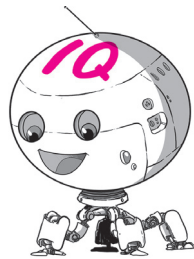
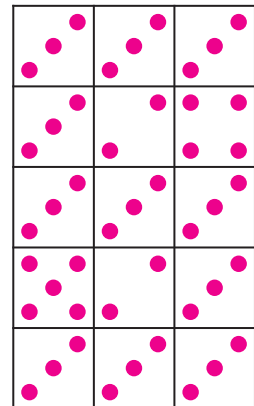
2.14

Χρωμάτισε στο α πλέγμα μόνο τα τετραγωνάκια που έχουν 4 κουκκίδες (■) και στο β πλέγμα μόνο τα τετραγωνάκια που έχουν 3 κουκκίδες (■), και θα σχηματιστούν δύο... αριθμοί!

α)



β)





2.15

α) Χρωμάτισε σε κάθε σειρά (Ξεκινώντας από την αρχή) **τόσα** κυκλάκια **όσα** δηλώνει ο αντίστοιχος αριθμός.

β) Γράψε μέσα στα κουτάκια **πόσα** κυκλάκια είναι χρωματισμένα σε κάθε σειρά.



α)

0	○ ○ ○ ○ ○
1	○ ○ ○ ○ ○
2	○ ○ ○ ○ ○
3	○ ○ ○ ○ ○
4	○ ○ ○ ○ ○
5	○ ○ ○ ○ ○

β)

● ● ● ● ●	...
● ● ● ● ○	...
● ● ● ○ ○	...
● ● ○ ○ ○	...
● ○ ○ ○ ○	...
○ ○ ○ ○ ○	...

2.16

Συνέχισε με τον ίδιο τρόπο τα μοτίβα.



α)

●	●●	●●●	●●●●
---	----	-----	------

--	--	--	--

--	--	--	--

β)

2	3	4	5
---	---	---	---

--	--	--	--

--	--	--	--

γ)

●●●●	●●●	●●	●
------	-----	----	---

--	--	--	--

--	--	--	--

δ)

5	4	3	2
---	---	---	---

--	--	--	--

--	--	--	--

